

Ingenieurleistung aus einer Hand

Grundwassermodellierung
Grundwasserhydraulik
Baugrunderkundung
Gründungsberatung
Flächenentwicklung
Bodenmechanik
Hydrogeologie
Umwelttechnik
Felsmechanik
Geothermie
Geotechnik
Tunnelbau
Erdstatik
Alllasten

Ihr Ansprechpartner:

Dipl.-Geol. Constantin Sigel

Rufen Sie uns an, wir beraten Sie gerne!

Geo- und Umwelttechnik 21

Am Lehenweg 3
 70180 Stuttgart
 Telefon: 0711 / 54 06 57 08
 Telefax: 0711 / 81 62 54
 E-Mail: info@GUT21.de

Geo- und Umwelttechnik 21 ist ein Zusammenschluss von langjährig tätigen Fachleuten aus den geo- und umwelt-technischen Fachgebieten, die diese Leistungen aus einer Hand anbieten.

Komplexe und fachliche schwierige Planungsaufgaben können nur zufriedenstellend gelöst werden, wenn alle Beteiligten eine ganzheitliche Sichtweise für diese Aufgabe entwickeln. Aus dieser Grundphilosophie der **Geo- und Umwelttechnik 21** entwickeln die einzelnen Planungsbereiche fachspezifische Lösungsansätze.

Das Projekt und der Erfolg des Projekts stehen im Mittelpunkt unserer Arbeit. Für die gesamte Ingenieurleistung gibt es nur einen Vertragspartner, nur einen Ansprechpartner und nur einen Verantwortlichen.

All dies stellt für den Bauherrn und den Planer einen großen Vorteil und eine große Entlastung dar.

Wir sind uns bewusst, dass unser Tätigkeitsfeld gegenseitiges Vertrauen und eine enge Zusammenarbeit mit der Bauherrschaft, den Planern, Fachingenieuren, Fachbehörden und den ausführenden Firmen voraussetzt.

Es würde uns freuen, wenn Sie uns dieses Vertrauen bei Projekten entgegenbringen würden.

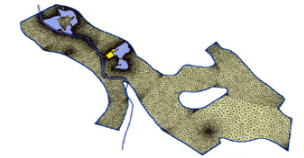
Im Folgenden haben wir Ihnen nähere Informationen über unsere Hauptarbeitsgebiete zusammengestellt.

Hydrogeologie

Dipl.-Ing. F. Cammerer + Dipl.-Geophys. W. Michel

Grundwassermodellierung

- Strömungs- und Stofftransportmodell
 - Analytische und numerische Modelle (z.B. mit MODFLOW und FEFLOW)
 - Digitales Grundwassermodell
- zur Lösung der Aufgaben in den Teildisziplinen:
- Hydrogeologie zum Tiefbau
 - Wasserandrangsberechnung bei Tiefbauvorhaben (Baugruben, Wasserhaltung, Fundamentierung)
 - Abschätzung der Gefährdung und Beeinträchtigung von Fassungsanlagen
 - Untersuchungen bei Fremdzufüssen
 - Schutzgebietsproblematik



Grundwasserhydraulik

- Messwerterfassung zur Grundwasserbewirtschaftung
- Pumpversuche zum Nachweis von Brunnenleistungen
- Ermittlung von Kennwerten in Aquiferen und Nichtleitern
- Beurteilung der Aquifer- und Brunnenergiebigkeit
- Überwachung der hydraulischen und hydrochemischen Verhältnisse
- Abschätzung der Gefährdung und Beeinträchtigung von Fassungsanlagen
- Hydraulikteste mit Einfach- und Mehrfachpackern für den Tunnelbau
- Bearbeitung von Wasserschutzgebieten (Trink-, Heilwasser)
- wasserrechtliche Genehmigungsverfahren
- Brunnenbau, Brunnensanierung



Baugrund

Dipl.-Geol. Dr. H. Gerweck + S. Potthoff

Baugrunderkundung

- geologische, boden- und felsmechanische Schichtaufnahme
- Betreuung gewerblicher Bohr- und Schürfarbeiten
- Erstellung von Ausschreibungsunterlagen für evtl. erforderliche Tiefgründungen, Baugrubenverbau- und Wasserhaltungsmaßnahmen

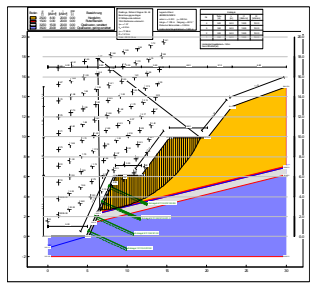


Boden- und felsmechanische Laborversuche

- Durchführung von boden- und felsmechanischen Laborversuchen mit modernen Geräten zur Klassifizierung von Böden und Bestimmung bodenmechanischer Kennwerte für erdstatische Berechnungen; EDV-gestützte Auswertung der Versuche

Erdstatische Berechnungen

- Setzungs-, Grundbruch- sowie Gelände- und Böschungsbruchberechnungen entsprechend den gültigen Normen mit neuesten EDV-Programmen
- erdstatische Nachweise für Dammbauwerke
- statische Berechnungen für Baugrubenverbauten und dauerhafte Sicherungsmaßnahmen in Fest- und Lockergesteinen
- felsmechanische Berechnungen und messtechnische Überwachungen



Baugrund- und Gründungsgutachten

- Baugrundbegutachtung für sämtliche Bauwerksarten
- Geotechnische Gutachten für Straßen-, Leitungs- und Landschaftsbau
- Beurteilung von Gebäudeschäden und Hangrutschungen, Beratung bei Sanierungen
- Baugrundgutachten für die Sanierung historisch bedeutsamer Bauwerke
- Geologische und hydrogeologische Beratung bei Bbauungsplanungen
- Geotechnische Gutachten für Erschließungen



Geo- und Umwelttechnik

Dipl.-Geol. A. Preuß
Dipl.-Geol. C. Sigel

Geotechnik

- Durchführung von Sondierungsbohrungen und Rammsondierungen
- Prüfungen nach ZTVE-StB und ZTVT-StB
- Durchführung und Auswertung von statischen und dynamischen Plattendruckversuchen
- Beprobung von Boden, Wasser und Luft
- Vor-Ort-Messungen von Summenparametern



Umwelt

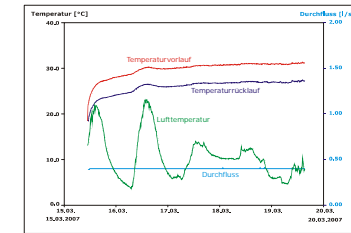
Altlasten, Boden- und Grundwasserkontaminationen

- Erkundung und Begutachtung von Boden- und Grundwasserkontaminationen
- Gefährdungsabschätzungen
- Sanierungsstudien und Sanierungsplanungen, Entsorgungskonzepte

- Konzeption und Begleitung von Sicherungs- und Sanierungsmaßnahmen
- Erkundung und Bewertung von Schadstoffen in Gebäuden, Innenraumdiagnostik, Aufstellung von Rückbaukonzepten
- Flächenrecycling / Flächenmanagement (Wiedernutzung / Revitalisierung von Flächen)
- chemische Analytik in zertifiziertem Fachlabor

Geothermie

- Ingenieurmäßige und geologische Betreuung von Tiefbohrungen
- Erdwärmenutzung zum Heizen und Kühlen
- Thermal Response Test zum Erdwärmesonden-Design



Fachbauleitung

- Fachbauleitung, Beratung, Baustellenüberwachung bei Erd-, Gründungs- und Tiefbauarbeiten
- Qualitätsüberwachung und Betreuung von Erd- und Felsbaumaßnahmen
- Fachbauleitung an kontaminierten Standorten
- Betreuung von Abbruchmaßnahmen

weitere Serviceleistungen

- Gutachten (Fach-, Prüf-, Obergutachten)
- Sachverständigentätigkeit (Gerichts- und Schadensgutachten)

Mitgliedschaften in Berufs- und Fachverbänden, wie z.B. af, BDG, BVFS, VDI